

ワイン de バスツアー(行程)



Aコース 令和2年11月14日(土) 9:00～17:30頃 集合8:50

J R 福山駅北口9:00出発 - 福山西IC - 世羅IC - 10:00頃到着「世羅高原ファームランド」(フレッシュチーズ作り体験・ワインの試飲)／約60分 - 11:20頃到着「せらワイナリー」(施設見学・ワインの試飲・昼食)／約120分 - 13:20頃「道の駅世羅」(お買い物) - 世羅IC - 福山東IC - 15:10頃「山野峡大田ワイナリー」(施設見学・ブドウ畑見学・ワインの試飲) - 17:30頃 福山駅北口帰着

Bコース 令和2年11月28日(土) 9:00～17:30頃 集合8:50

J R 福山駅北口9:00出発 - 9:15頃到着「福山わいん工房」(施設見学・ワインの試飲／60分) - 10:50頃到着「山野峡大田ワイナリー」(施設見学・ブドウ畑見学・ワインの試飲・昼食(特製カレーライス)) - 13:30頃到着「世羅高原ファームランド」(フレッシュチーズ作り体験・ワインの試飲)／約60分 - 14:50頃到着「せらワイナリー」(施設見学・ワインの試飲・お買い物／約60分) - 16:20頃「道の駅世羅」(お買い物) - 世羅IC - 福山西IC - 17:30頃 福山駅北口帰着

このバスツアーの魅力



「山野峡大田ワイナリー」(山野町) は、平成22年に広島県立自然公園「山野峡」を有する自然豊かな福山市山野町でブドウ栽培を始め、平成29年から「**備後ワイン・リキュール特区**」を活用して、毎年2kg超のワインを醸造。



農家民宿「やまの宿西元」で昼食。古民家がイイ!

「福山わいん工房」(霞町) は、日本初のスパークリングワイン専門のワイナリーとして、平成28年に設立。J R 福山駅から徒歩10分の位置にある、アーバン(街中)ワイナリー。福山市の特産品であるマスカット・ベリーAでスパークリングワインを醸造。



古川和秋オーナーのワインの話が面白いよ

「世羅高原ファームランド」(世羅郡世羅町) では、牧場直送の搾りたての牛乳から、フレッシュチーズを作ります。

発酵させずに作るので、短時間でとても簡単にできます。



出来上がったチーズはワインと一緒に召しあがれ

「せらワイナリー」(世羅郡世羅町) は、標高500mある世羅台地の気候風土にあわせ、農業振興の目的から自社農園は持たず、契約農家24戸に栽培を依頼、ワイン造りに最適な品質となるよう農家と2人3脚で品質の向上に取り組む。



いっぱいお買い物を楽しめるよ

GoTo トラベルキャンペーン対象ツアー 2,000円分の地域共通クーポン付き

作って学んで、
食べて飲んで

福山
近郊

ワイン巡り

参加者にオリジナルワイングラスプレゼント!
お得意に各ワイナリー自慢のワイン飲み比べして!
当日お買い物に利用できる2,000円分の地域共通
クーポン付き! ワインに精通したガイドがユーモア
たっぷりで飽きさせません!

ワイン de バスツアー



旅行企画・実施・利用バス会社／**鞆鉄道(株)**
企画／福山商工会議所、備後福山ワイン振興協議会
協力／山野峡大田ワイナリー、福山わいん工房、せらワイナリー

福山商工会議所では、新型コロナウイルス感染症拡大により、落ち込んだ旅行需要を喚起するため、「**Go To トラベルキャンペーン**」の観光支援策を活用し、「旅行業における新型コロナウイルス対応ガイドライン」に則り、徹

底した感染予防対策のもと、バスツアーを企画いたしました。

このツアーは、福山近郊のワイナリーを訪れ、醸造するつくり手たちと触れ合い、ブドウ畑を見学したり、ワイナリーのある地域で自然とワインを楽しむ体験型観光ツアーです。

この機会に、是非ツアーにご参加いただき、さまざまなご当地ワインを飲みながら、醸造家の思いに耳を傾け、この地域の魅力を少しでも感じ取っていただけたら幸いです。

「**Go To トラベルキャンペーン**」対象ツアーですので、当日お買い物に利用できる2,000円分の地域共通クーポンが付いています。

※備後ワイン・リキュール特区について

2016年に広島県福山市・三原市・尾道市・府中市・神石高原町、岡山県笠岡市・井原市の6市1町で内閣総理大臣から認定された特区(世羅町は同様の特区を認定済のため除く)。ブドウのほか、モモ、かんきつ類などの農産物を活用したワインやリキュールづくりに、酒類製造免許に係る「最低製造数量基準」が6キロリットルから、果実酒(ワインなど)の場合は2キロリットル、リキュールの場合は1キロリットルに引き下げられます

■参加費
両コースともに

お1人様 **4,980円**

※2,000円分の地域共通クーポン付き

■定員
両コースともに22名(最少催行10人)

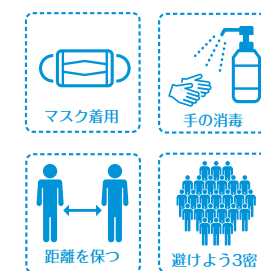
※先着順(詳細については、申込時にご確認ください)

- ・アルコール飲料を摂取するため参加は20歳以上。
- ・自宅～福山駅間の運転はしないよう固くお願いいたします。

◆新型コロナウイルス対策【バス利用時の新型コロナウイルス対策】

- ・3密対策としてソーシャルディスタンス利用(同居家族の方のみ希望があれば相席可)
- ・参加者はマスク着用、バス乗降時のアルコール消毒の徹底。
- ・車内換気として、空気の入替え、また、駐車時に乗車扉や窓を開けて喚起を促す。

新型コロナウイルス感染予防策を行っています。ご理解・ご協力をお願いいたします。



■申込方法

次の申し込み・問い合わせ先に、電話にて直接お申込みください。

注) 申込後のキャンセルにつきましては、旅行社等の規定に基づきキャンセル料をいただく場合がありますのでご了承ください。

申し込み・問い合わせ

トモテツバス予約センター「ワイン巡り」係
☎084-952-3701 10:00～18:00受け付け

トモテツ 検索



鞆鉄道(株)は「貸切バス事業者安全性評価認定制度」で、三つ星認定を受けています